

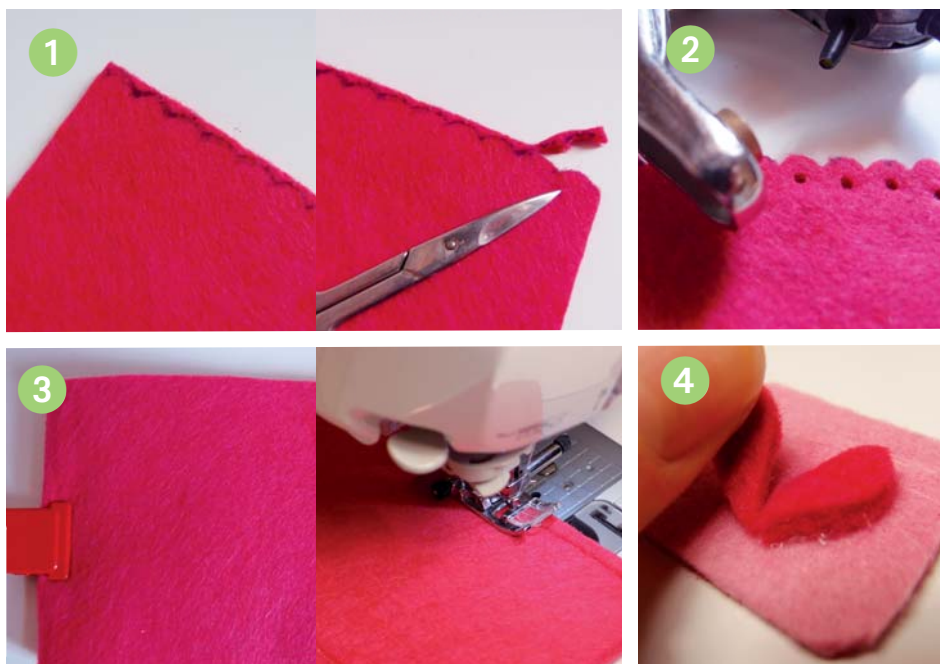
feltro

Morbido portacellulare

Una custodia semplice e veloce da fare,
per un regalo last minute.

Marielisa Di Tora, 41 anni e la passione per il craft,
home décor e tutto ciò che è cucito
creativo; in particolar modo ama
il country style e il feltro. Nel suo
negoziotto Bricie e Micie su
Misshobby.com trovi questa e altre
sue creazioni.

Miss
HOBBY



Ti serve...

Un rettangolo di feltro lungo 32 cm
e largo 9,5 cm • un quadratino di
feltro in un colore a piacere di
circa 3x3 cm e un cuoricino dello
stesso colore della custodia di
circa 1,5 cm • forbici con punta
arrotondata e per stoffa • colla a
caldo • fustellatrice per cinture
• matita • macchina da cucire

Si fa così...

Ritaglia la sagoma del rettangolo
disegnata sul tessuto.
Disegna gli smerli e con le
forbicine a punta tonda ritaglia
lungo le linee tracciate (1), poi
con la fustella fai dei buchini in
corrispondenza di ciascuno
smerlo (2). Piega il rettangolo
sfalsando le due estremità di

circa 2 cm e cuci con la
macchina da cucire a ½ cm dal
bordo lungo i 2 lati (3). Con la
colla a caldo incolla il
cuoricino al centro del
quadratino e poi il
quadratino in un
punto preferito
della custodia (4).

